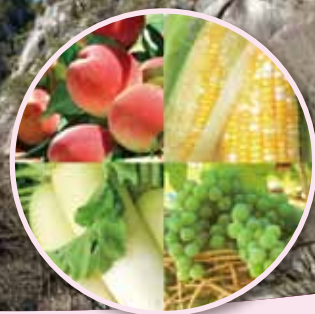


地方創生



過疎地の交通 with 農産物



今、山間過疎地は高齢者のみが取り残されています。そしてそれに伴う交通インフラの打ち切りが進んでいます。生活のできなくなった高齢者は子供のところも肩身が狭いと施設に入ってしまいます。主のなくなった過疎地の住居はもう故郷ではなくなってしまいます。過疎地生活支援機構としての昇仙峡渓谷オムニバスは故郷を守る活動をしています。生活が出来るための乗り合いバス運行事業を始めました。しかし乗車人員は限られています。バス運行は継続しなければなりません。そこで地方乗合バス支援機構を立ち上げました。

山梨は安全で美味しい果実と野菜の宝庫です

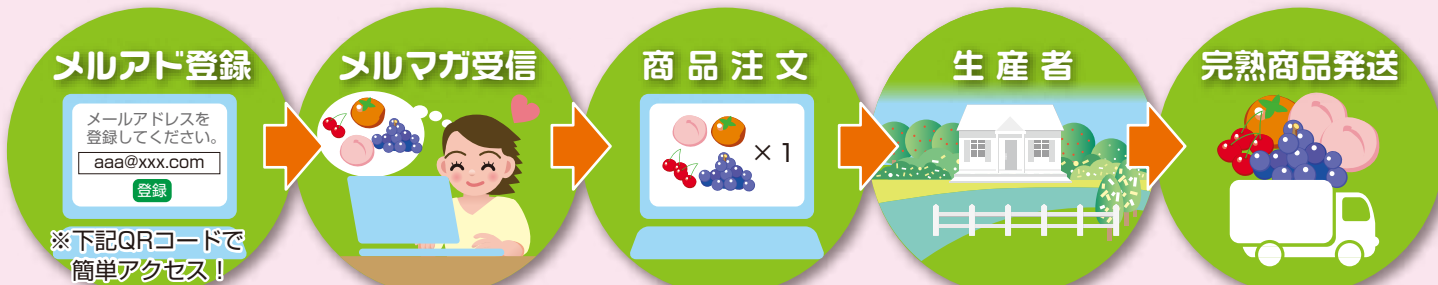
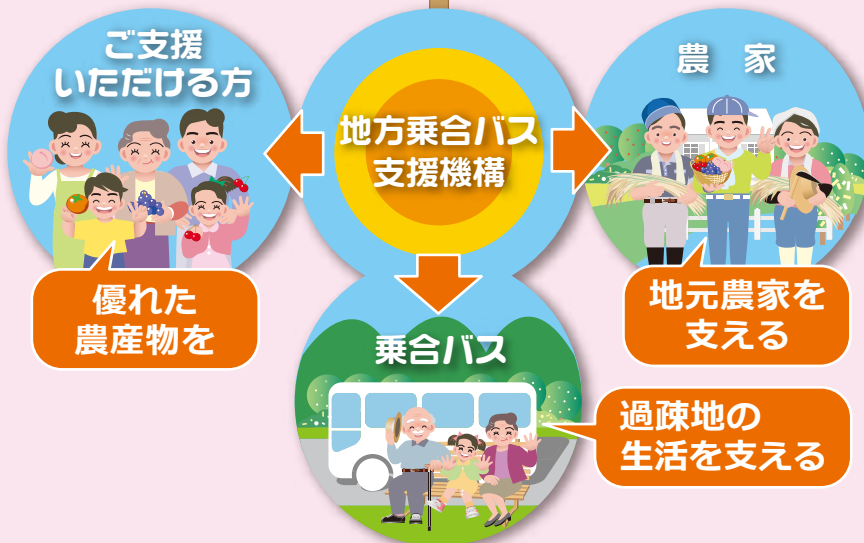
メールアドレスをお知らせいただく事により地域バス運行に是非ご協力ください。

山梨は甲州八珍果と申しまして宮内庁ご献上の石和町の柿、甲州市牧丘の巨峰他美味しい果実が有名です。そのほかトウモロコシ、甲斐市の大塚ニンジンなど枚挙にいとまが御座いません。

昇仙峡オムニバス支援機構ではこれらの農家と契約しています。写真を添付しまして収穫時期、畑の状況をご連絡し、販売できる量、価格をお知らせします。また販売時におきましては糖度計を駆使して商品の状況をお知らせします。美味しくて新鮮で直販なので価格も抑えることができます。

昇仙峡渓谷オムニバスは地域の困っているお年寄りの手助けの為、地域の足を確保しています。皆様のご助力を是非ともお願いします。

機構のしくみ



山梨県のおいしい農産物を食べて過疎の足を支えよう。

お問い合わせ

(株)昇仙峡オムニバス
過疎地生活支援機構

〒400-0083 山梨県甲府市平瀬町 3221
Tel.055-251-8899 Fax.055-251-8800
E-mail bus@shousenkyo.com
URL <http://www.shousenkyo.com>



こちらからも
ご登録いただけ
ます

